

DREHLEITER

DLK 23-12 GL CS/GL-T CS

D
R
E
H
L
E
I
T
E
R



IVECO
MAGIRUS

AUF DEN ERSTEN BLICK EINE DREHLEITER EINE REVOLUTION VON MAGIRUS!

Die MAGIRUS Drehleiter mit Gelenkarm DLK 23-12 GL CS setzt dort an, wo herkömmliche Drehleitern enden – beim Erreichen von:

- ▶ Einsatzstellen in engen Altstadtbereichen
- ▶ verwinkelten Industrieanlagen
- ▶ Dachgauben
- ▶ zurückliegenden Galerien und Terrassen
- ▶ Dachfenstern auf Giebelrückseiten
- ▶ Unterflurbereichen
- ▶ Dachschrägen
- ▶ Brüstungen
- ▶ Straßenbahnoberleitungen
- ▶ Beleuchtungskabeln
- ▶ Telefonkabeln



STEIGEN SIE EIN IN EINE NEUE DREHLEITER-DIMENSION!



Zwei Vorteile auf einen Blick: Trotz der Spannweite der Straßenbeleuchtung ist das Anleitern an einer zurückgesetzten Dachterrasse möglich.



Der Korb kann über Geländer bis hinunter zur Wasseroberfläche abgesenkt werden – ideal zur Beseitigung von Hindernissen oder zur Benutzung des Korbes als Arbeits- bzw. Taucherplattform.



Dort anleitern, wo andere Drehleitern nie hinkommen: Das ist ideal im Altstadtbereich oder bei nur einseitig anfahrbaren Objekten.

LEITER – AUF DEN ZWEITEN BLICK

DLK 23-12 GL CS – die Besonderheiten auf einen Blick:

- ▶ 3,50 Meter langer, um 75° abwinkelbarer Gelenkarm
- ▶ 3-Mann-Rettungs- und Arbeitskorb, abnehmbar, mit 2 Multifunktionssäulen für Wenderohr bzw. Krankentragehalterung, Drucklüfter usw.
- ▶ Soforteinstieg über Podium oder Fronteinstieg über abgelegten Rettungskorb
- ▶ 5 statt 4 Leiterteile
- ▶ Festverlegte Rohrführung im obersten Leitersatz für Lösch- und Wenderohreinsatz
- ▶ Wahlweise Podium mit niedrigem oder zusätzlichem hohem Gerätekasten mit großem Fassungsvermögen
- ▶ Ca. 30 % Rettungsbereichserweiterung gegenüber Standard-DLK
- ▶ Bauhöhe 3,15 m



Korbabsenkung vor dem Fahrerhaus



Großzügiger Fronteinstieg



Das Absetzen von Gerät und Mannschaft oder die Aufnahme verletzter Personen von zurückgesetzten Gebäudeteilen bietet neue einsatztaktische Möglichkeiten.



Bei Dachstuhlbränden oder Menschenrettung aus Mansardenwohnungen ist der Gelenkarm in Kombination mit dem 3-Mann-Rettungskorb ein optimaler Angriffsweg.



Das Hinterrufen von Dachflächen zum Erreichen zurückgesetzter Fenster oder Rettungswege zählt ebenfalls zu den Vorteilen der DLK 23-12 GL CS.

FÜR ALLE, DIE NOCH MEHR WOLLE GELENKARMDREHLEITER MIT TELE

Auch wenn es eng hergeht:



Auch bei beidseitig geparkten Fahrzeugen ermöglicht die MAGIRUS Gelenkleiter mit Teleskop ein komplettes Absenken vor dem Fahrerhaus.

- Einfachste und schnellere Montage von Korzubehör.
- Niedrigste, problemlose und patientengerechte Übergabe liegender Patienten mit Krankentrage an den Rettungsdienst.



Durch die optionale Hinterachs Zusatzlenkung MAGIRUS HZL wird die Wendigkeit der Drehleiter auf beengten Verkehrsflächen nochmals entscheidend vergrößert.

Als Option wird eine Korbeinstiegsleiter geliefert. Diese ist mittig gelagert und, je nach Bedarf, rechts oder links zum jeweiligen Eckeneinstieg verschiebbar. Auch hier bietet MAGIRUS mehr!



Eindringtiefe:



Bei Einsätzen im Gewerbe- und Industriebereich bietet die Gelenkleiter mit Teleskop einmalige Möglichkeiten, Hindernisse und Bauteile zu überwinden.



Das Überwinden von Mauern, Zäunen und sonstigen Hindernissen wird entscheidend optimiert. Das Eintauchen in Container, Silos, Schächte usw. steigert den einsatztaktischen Wert. Option: Schachttrettfunktion



Gauben und Dachfenster werden noch besser erreicht. Hindernisse können leichter überwunden werden.

TELESKOPPAUSZUG

DLK 23-12 GL-T CS – die Besonderheiten auf einen Blick:

- ▶ Ins Gelenkteil des Leitersatzes teleskopierbares, 1.200 mm langes Leiterteil, durch 2 Hydraulikzylinder inkl. Teleskopwasserrohr stufenlos ausfahrbar
- ▶ Verlängerung des Teleskoparmes auf 4,70 m.
= 30 % Mehrleistung gegenüber der üblichen Gelenkleiter
- ▶ Mehr Ausladung.
- ▶ Mehr Rettungs- und Arbeitshöhe.
- ▶ Mehr Unterflurtiefe.
- ▶ Mehr Eindringtiefe.
- ▶ Mehr Einsatzmöglichkeiten.

Rettungshöhe:

Die MAGIRUS-Gelenkleiter erfüllt schon immer alle Forderungen des Baurechts. Mit der Teleskopausführung steigt die Rettungshöhe auf 30 m und die Arbeitshöhe auf 32 m an.



Bilder sagen mehr als 1000 Worte:



Normale Drehleiter



Gelenkdrehleiter



Gelenkdrehleiter mit Teleskop

BEWÄHRTES BESSER ZU MACHEN, WAR UNSER ZIEL. DABEI HABEN WIR UNS SELBST ÜBERTROFFEN!

- ▶ Einzigartiges Schwingungsdämpfungssystem MAGIRUS CS (**Computer Stabilized**): Alle Bewegungen der Drehleiter werden sofort im Ansatz vom Rechner erkannt und durch vorausberechnete Rechenmodelle in Sekundenbruchteilen aktiv durch hydraulisches Gegensteuern gedämpft. Dies gilt auch bei Windböen oder einsatzbedingten Schwankungen (z. B. Person springt in den Korb).
- ▶ Ausgezeichnete Fahreigenschaften durch ergonomisch abgestimmtes Aufbau- und Fahrgestellkonzept
- ▶ VARIO-Abstützsicherheitssystem »ASS« – hydraulisch ausfahrbare Abstütz-Vierkant-Teleskoprohre und Raddrucksensoren für einwandfreien gleichmäßigen Bodenkontakt und Permanentüberwachung
- ▶ Automatische Stütztellerfixierung
- ▶ Leitersatz aus hochwertigem Spezialstahlprofil, Ummantelung der Sprossen mit rutschsicherem und temperaturisolierendem Belag
- ▶ Niveauregulierungssystem zur ständigen Waagrechtstellung des Leiterparks
- ▶ Schnelle Rüstzeiten und erhöhte Leitergeschwindigkeit
- ▶ Memory-Steuerung
- ▶ Elektronische Überwachung aller Leiterbewegungen und Sicherheitseinrichtungen (EMV-geprüft!)
- ▶ Optional: Service-Dienst über Ferndiagnose-System (GSM-Modem)
- ▶ Kathodische Eintauchlackierung bei 180 °C für Unterbau, Leitersatz und Rettungskorb gewährleistet optimalen Korrosionsschutz
- ▶ Im MAGIRUS AluFire-System ausgeführter Podiums-aufbau mit integrierter Umfeldbeleuchtung (auf Sonderwunsch), Lagerungen für Ausrüstung nach EN 14043 sowie Geräte-räume mit wasser- und staubdichten MAGIRUS Rollläden

**AKTIVE MAGIRUS
SCHWINGUNGSDÄMPFUNG
MEHR SICHERHEIT,
MEHR FUNKTION,
MEHR KOMFORT**



NEU: Kathodische Eintauchlackierung des kompletten Leiterparks zur Erhöhung der Strapazierfähigkeit und Steigerung der Verarbeitungsqualität



Das Farb-Bediendisplay:
Klartextanzeige für alle Leiterfunktionen und Zustandsmeldungen, farbige Bewegungsdiagramme und logische Piktogramme für ein einfaches Handling.

**Alles im Blick am Hauptbedienstand
und im Rettungskorb.
Es gibt viele Nachahmungen.
Dies ist das Original.**

MAGIRUS Leiter-Control-Display LCD

- ▶ Permanente Information über den tatsächlichen Ist-Zustand der Leiterstellung in Millisekunden
- ▶ Permanente Kontrolle aller Funktionen und Sicherheitseinrichtungen
- ▶ Sofortiges Aufzeigen von Funktionsstörungen und Bedienfehlern
- ▶ Optimale Sicherheit für Maschinist und Korbbesatzung durch rechtzeitige Reduktion der Geschwindigkeit und Abschalten bei Erreichen der Benutzergrenze



- Einfachstes Ankuppeln des Schlauches an die festverlegte Steigleitung vom Boden aus. Schlauch wird beim Ausfahren nach oben gezogen.



- Ummantelung der Sprossen mit rutschsicherem und temperaturisolierendem Belag
- Keine Stolperstellen im Steigfeld
- Hohe Sicherheit durch hohe Umgurtung
- Festverlegte Steigleitung im obersten Leitersatz



- Das Wenderohr ist vom Korb aus bedienbar (außenliegende Schlauchführung, optional mit zusätzlichem C- oder D- Abgang).



- 3-Mann-Rettungskorb RK 270 mit 2 getrennten Korbeinstiegen. Schutzbügel wegklappbar für ungehinderten Zugang



- Durch die beiden Multifunktionsäulen können der Monitor und ein Überdrucklüfter gleichzeitig eingesetzt werden.



- Für die Krankenträgerlagerung (KTL) kann je nach Bedarf die linke oder rechte Multifunktionsäule genutzt werden. Integrierte Feststellbremse und 200 kg Nutzlast.



- Übersichtliches Stützen-Bediendisplay mit bedienerfreundlicher Joystick-Steuerung



- Ergonomisch geformter Maschinisten-Bedienstand mit Joysticksteuerung und Klartext-Kontrolldisplay auf schwenkbarem Farbdisplay



- Wenn es mal eng hergeht, ist das Übersteigen der VARIO-Abstützung auch mit schwerer Last ungehindert möglich.

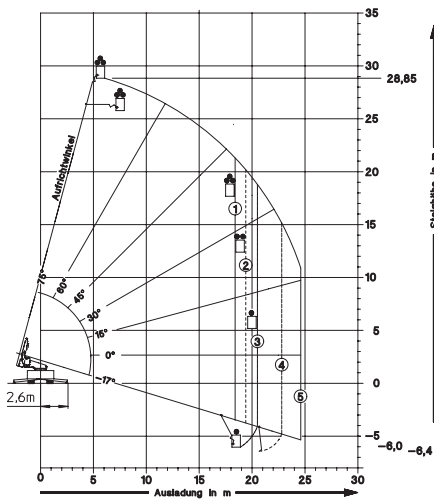


- Einzigartiger Vorteil: Unterfahren von Hindernissen durch die VARIO-Abstützung kein Problem



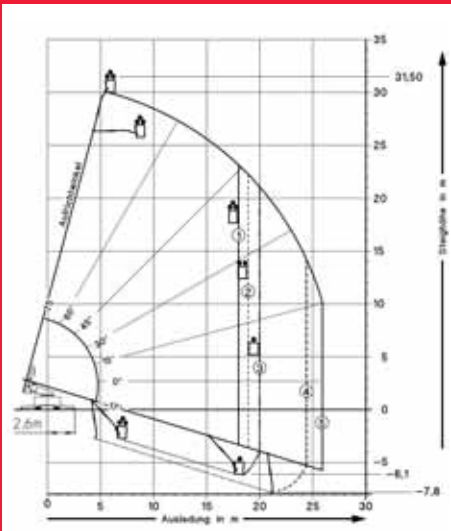
- Abstützung der Leiter auf beliebige Breite möglich bzw. variabel von 2.400 mm bis 5.200 mm
- Durch die stufenlose Ausladungsteuerung erfolgt bei unterschiedlichen Stützbreiten eine automatische Umschaltung auf die jeweils größtmöglichen Ausladungswerte
- Optimale Anpassung der Abstützbasis an Platzverhältnisse durch die variable Steuerung der 4 Abstützungen
- Bodenausgleichsmöglichkeit bis 700 mm

Diagramm DLK 23-12 GL CS



TECHNISCHE DATEN

Diagramm DLK 23-12 GL-T CS



Ob niedere Bauart oder normales Serienfahrgestell, ob IVECO oder ein anderes Fabrikat, die MAGIRUS DLK 23-12 GL bzw. GL-T CS passt immer.

DREHLEITER DLK 23-12 GL CS/ GL-T CS

Optionen zur individuellen Gestaltung

- ▶ Erhöhter Podiumskasten
- ▶ Verkleidung zwischen Fahrerhaus und Aufbau
- ▶ Verkleidung am erhöhten Podiumskasten
- ▶ Verblendung an Leitersatz und Rettungskorb
- ▶ GFK-Rückwand mit integrierten Leuchtenkörpern anstelle einer Aluminiumrückwand
- ▶ Umfeldbeleuchtung
- ▶ Verschiedene Lackier- und Beklebungsvarianten an Fahrerhaus und Podium möglich



IVECO MAGIRUS
BRANDSCHUTZTECHNIK GMBH
MAGIRUSSTRASSE 16
D-89077 ULM
FAX 07 31/4 08-24 10

E-Mail: magirus@iveco.com
www.iveco-magirus.de

IVECO MAGIRUS
BRANDSCHUTZTECHNIK GMBH
C.-D.-MAGIRUS-STRASSE 20
D-79367 WEISWEIL
FAX 0 76 46/8 99-50

BRANDSCHUTZTECHNIK
GÖRLITZ GMBH
DR.-KAHLBAUM-ALLEE 15
D-02826 GÖRLITZ
FAX 0 35 81/6 54-180

LOHR MAGIRUS
FEUERWEHRTECHNIK GMBH
HÖNIGTALER STRASSE 46
A-8301 KAINBACH/GRAZ
FAX + 43 31 33/20 77-31

www.lohr-magirus.at

IVECO MEZZI SPECIALI SPA.
VIA S. POLO 31
I-25124 BRESCIA
FAX + 39 (0) 30/23 93-2 68

CAMIVA S.A.
689, AVENUE DE CHAMBÉRY
F-73230 SAINT-ALBAN-LEYSSE
FAX + 33 479/70 54 40

www.camiva.com

DIE ABGEBILDETEN FAHRZEUGE BEINHALTEN ZUSATZ- ODER SONDERWÜNSCHE DIE NICHT IM GRUNDLIEFERUMFANG ENTHALTEN SIND. WIR BEHALTEN UNS DAS RECHT VOR, JEDERZEIT OHNE VORANKÜNDIGUNG ÄNDERUNGEN ODER VERBESSERUNGEN VORZUNEHMEN. IRRTUMER VORBEHALTEN.

PRINTED IN GERMANY 07/06 (MA)